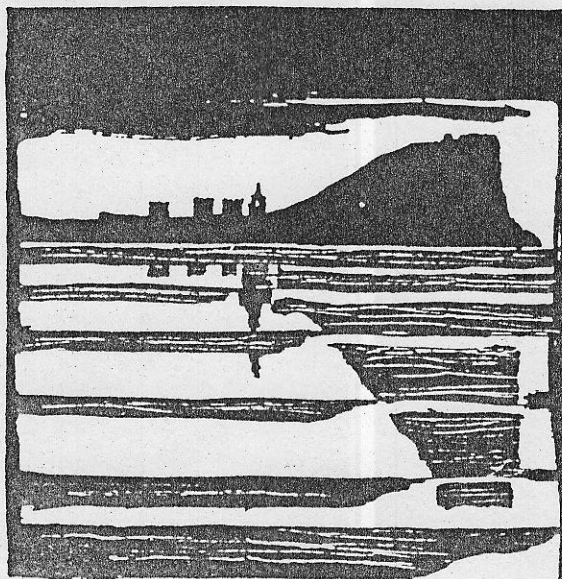


AYUNTAMIENTO DE GIJON



Plan Especial  
de Protección y Reforma Interior  
del Cerro de Santa Catalina

**INFORMACION Y NORMATIVA  
PARTICULARIZADA DE LOS EDIFICIOS**

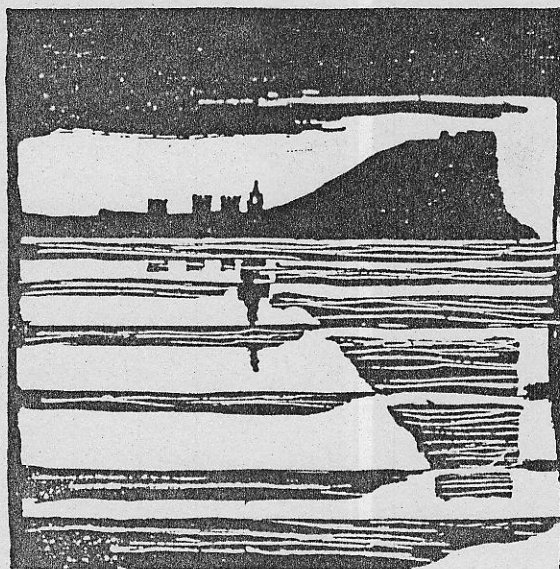
MANZANA

| 2 | 1 | 2 | 4 |

EDIFICIO

| 2 |

AYUNTAMIENTO DE GIJON



Plan Especial  
de Protección y Reforma Interior  
del barrio de Cimadevilla

## FICHAS DE INFORMACION

MANZANA

EDIFICIO

2124

62

**características del edificio**



1:200

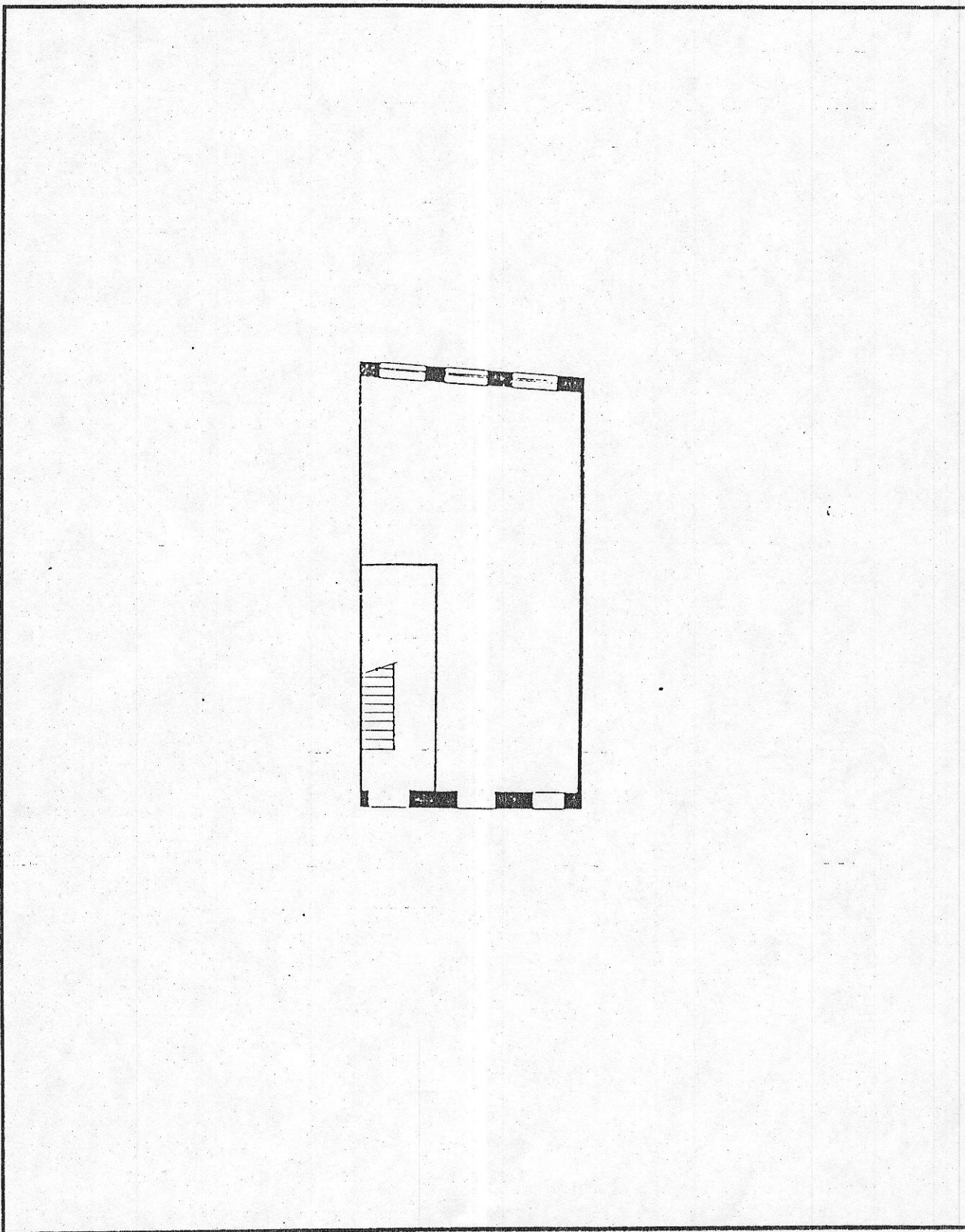
2124-02

edificio Plaza del Marqués 4

código del edificio

--	--	--	--	--

ESTADO ACTUAL: PLANTA BAJA



Fichas de información y análisis  
de actuaciones de rehabilitación



ARC/GRUSA

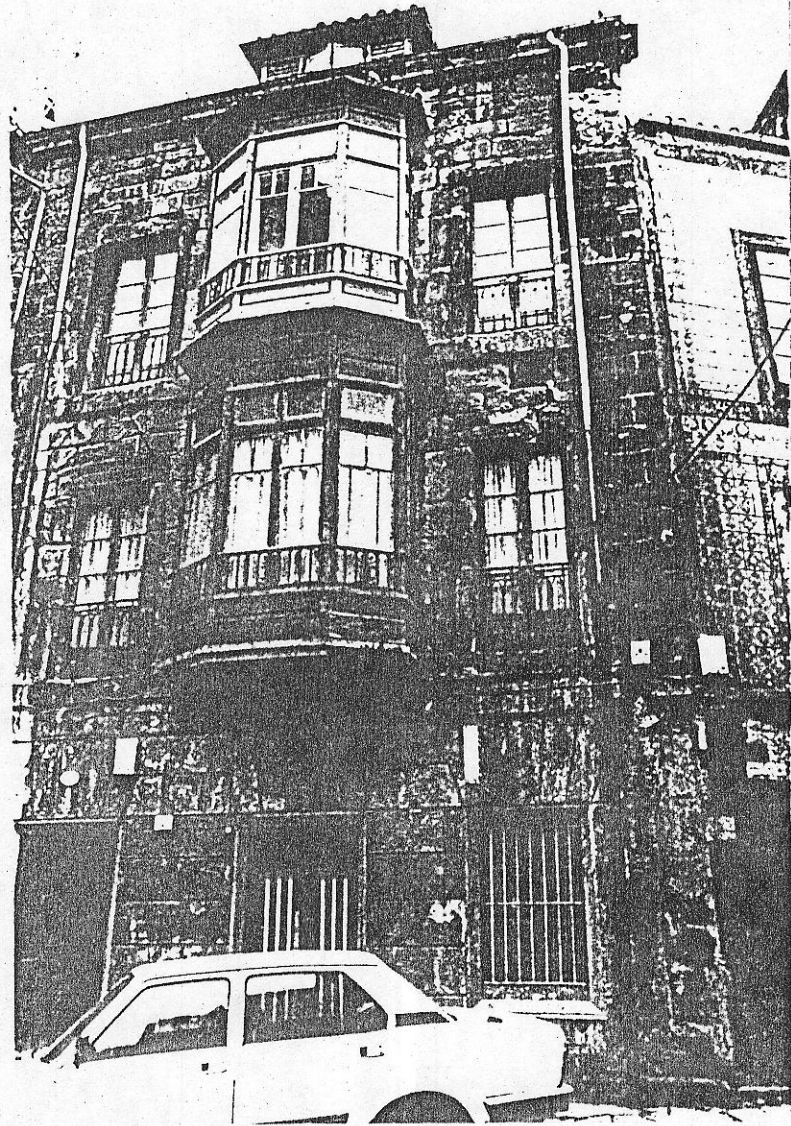
2124-02

edificio Pza. del Marquès, 4

código del edificio

--	--	--	--	--

DOCUMENTACION FOTOGRAFICA



© Fichas de información y análisis  
de actuaciones de rehabilitación  
ARC/GRUSA

2124-02

edificio Pza. del Marqués, 4

código del edificio

--	--	--	--	--

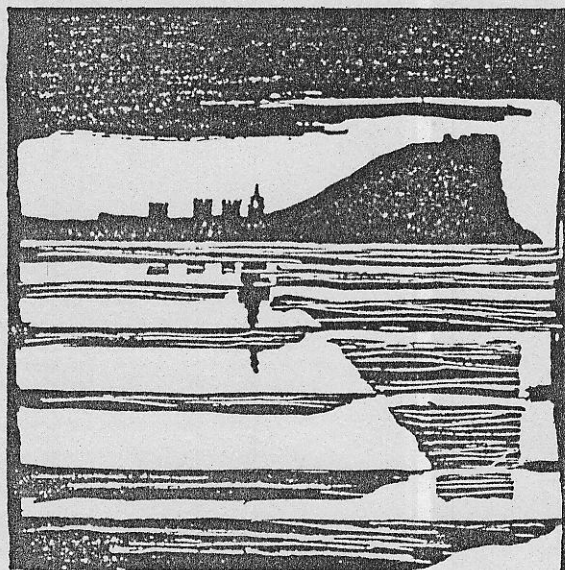
DOCUMENTACION FOTOGRAFICA



© Fichas de información y análisis  
de actuaciones de rehabilitación  
ANC/GRUSA



AYUNTAMIENTO DE GIJON



Plan Especial  
de Protección y Reforma Interior  
del barrio de Cimadevilla

**NORMATIVA**

MANZANA

EDIFICIO

2124

02



N.2

2124-02  
0

código del edificio

**CALIFICACION Y NORMATIVA DE ACTUACION**

CALIFICACION P2

EDIFICIO CON NORMATIVA DE PROTECCION

APLICACION DE LA CALIFICACION

EDIFICIOS DE ELEVADA CALIDAD ARQUITECTONICA O ESPECIAL INTERES HISTORICO, CON CARACTERISTICAS SINGULARES EN EL AMBITO DEL PLAN ESPECIAL

TIPOS DE ACTUACIONES GENERALES AUTORIZADAS:

RESTAURACION; REHABILITACION; (En conformidad con la tipología del edificio)

Se autorizan con carácter general las obras parciales de mantenimiento, reparación y consolidación

OTROS TIPOS DE OBRAS GENERALES AUTORIZADAS:

TIPO DE ACTUACION PREFERENTE:

REHABILITACION

TIPOS DE ACTUACIONES GENERALES EXCLUIDAS:

REESTRUCTURACION INTERIOR MAYORITARIA O TOTAL; AMPLIACION; DEMOLICION Y SUSTITUCION

ELEMENTOS DISCONFORMES FUERA DE ORDENACION:

CONDICIONES ESPECIFICAS DE LAS ACTUACIONES EN EL EDIFICIO

Fichas de información y análisis  
de actuaciones de rehabilitación  
A.N.C. GRUSA



CONDICIONES ESPECIFICAS DE USO : Residencial Predominante

N.3

edificio:

código del edificio

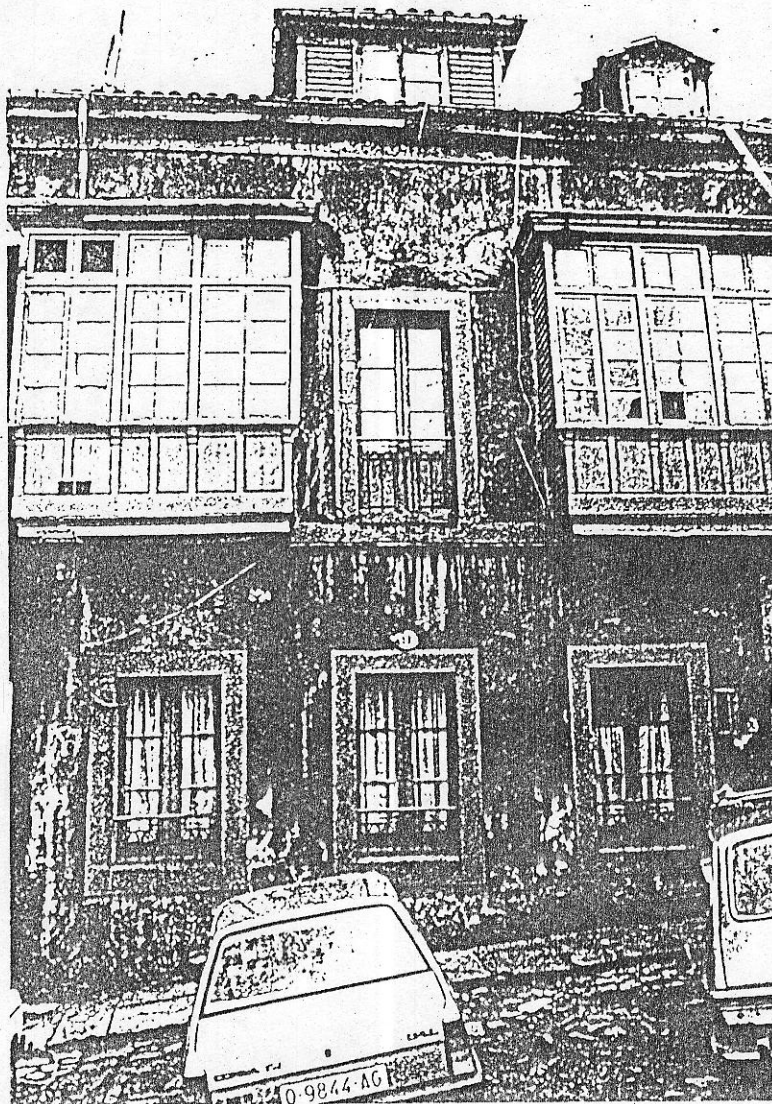
212402

--	--	--	--	--

**OBRAS DE ADECUACION ARQUITECTONICA DE ELEMENTOS EXTERIORES**

CALIFICACION

EDIFICIO CON NORMATIVA DE PROTECCION



© Fichas de información y análisis  
de actuaciones de rehabilitación  
ARC/GRUSA

OBRAS NECESARIAS DE CARACTER ORDINARIO  
(Exigibles/Art. 181 de la Ley del Suelo)

Reparación de fachada, con enfoscado y pintura.  
Reparación de molduras.

OBRAS NECESARIAS DE CARACTER EXTRAORDINARIO  
(Exigibles/Art. 182 de la Ley del Suelo)

Supresión buhardilla derecha disconforme.

N.3

edificio

código del edificio

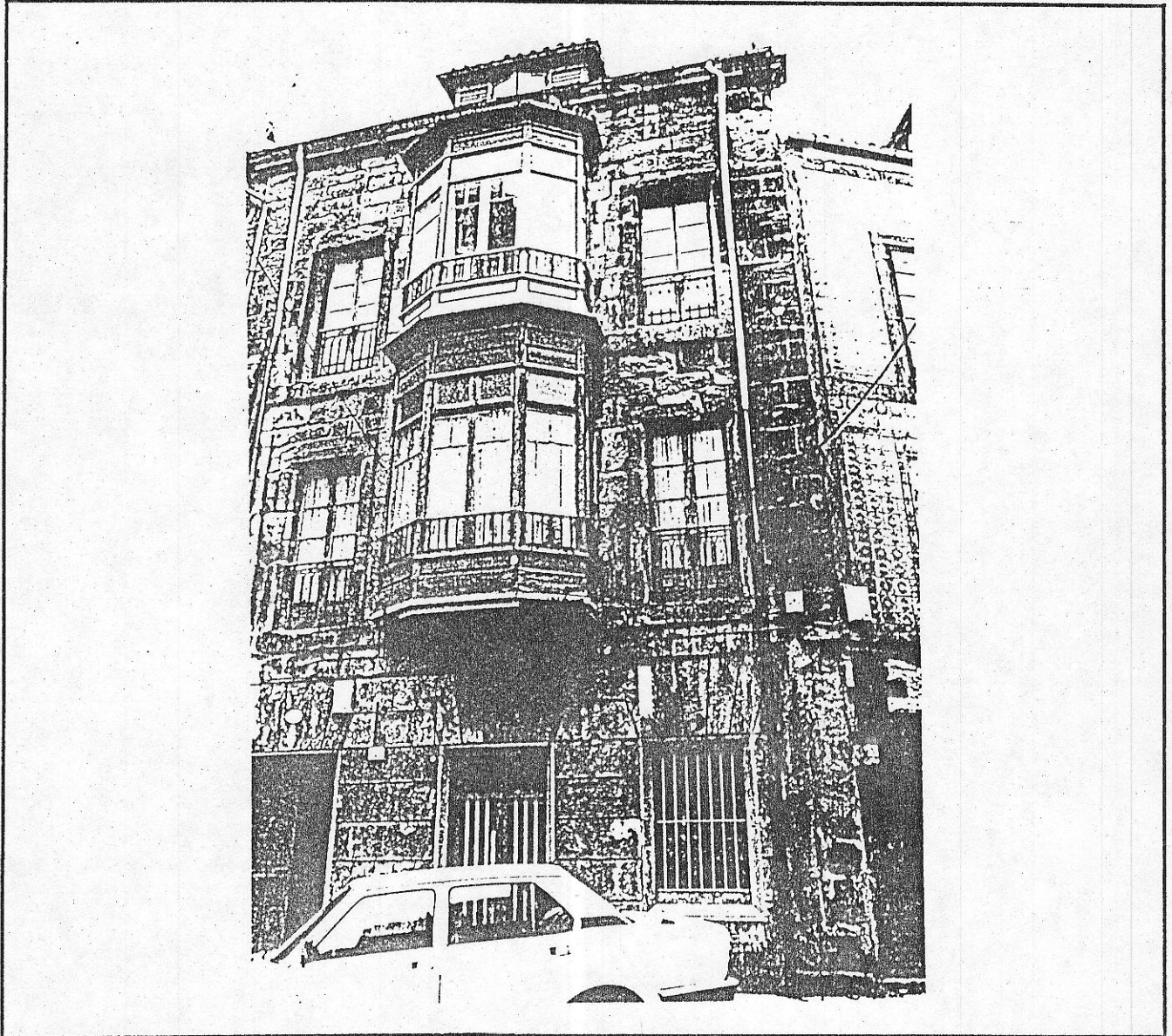
212402

--	--	--	--	--

**OBRAS DE ADECUACION ARQUITECTONICA DE ELEMENTOS EXTERIORES**

CALIFICACION

EDIFICIO CON NORMATIVA DE PROTECCION



Fichas de información y análisis  
de actuaciones de rehabilitación  
ARC, GRUSA

OBRAS NECESARIAS DE CARACTER ORDINARIO  
(Exigibles/Art. 181 de la Ley del Suelo)

- Reparación de fachada
- Reparación de miradores

OBRAS NECESARIAS DE CARACTER EXTRAORDINARIO  
(Exigibles/Art. 182 de la Ley del Suelo)

- Adecuación de cerrajería de local
- Supresión rótulo plástico